



IO SONO IL PARCO

ATTENTION PLEASE

- SII PRUDENTE NELLA GUIDA**
in particolare sui rettilinei e lungo i tratti di carreggiata più ampia.
- RISPETTA I LIMITI DI VELOCITÀ**
più dell'80% degli incidenti su strade provinciali è causato dal superamento del limite di velocità, con la conseguente riduzione del tempo di frenata.
- RICONOSCI LA PRESENZA DI ANIMALI NELLE VICINANZE**
fai attenzione ai movimenti sulle banchine stradali, alla comparsa di luci nel buio o all'interruzione improvvisa dei fasci luminosi dei fari delle automobili.
- FAI ATTENZIONE IN PARTICOLARI MOMENTI DELLA GIORNATA**
Il tramonto e l'alba favoriscono lo spostamento di fauna selvatica, specialmente degli ungulati.
- EVITA MANOVRE PERICOLOSE IN CASO DI ANIMALI IN STRADA**
Rallenta e mantieni le distanze dall'animale o dal branco.
- MANTIENI LA TUA DIREZIONE SE L'ANIMALE ATTRAVERSA LA CARREGGIATA**
Rallenta tempestivamente ed evita improvvisi cambi di rotta. Prosegui a velocità ridotta fino ad aver superato il luogo dell'attraversamento.
- ATTUA LE MISURE DI SICUREZZA IN CASO DI COLLISIONE**
Accertati che il veicolo sia in posizione sicura e ricordati di indossare sempre il giubbotto alta visibilità. Posiziona il triangolo a distanza di legge per segnalare il luogo dell'impatto e contatta le autorità competenti (113).
- ATTIVA I SOCCORSI IN CASO DI FERIMENTO DELL'ANIMALE**
Un animale ferito può diventare pericoloso. Pertanto allerta il personale specializzato (1515) e resta in attesa dei soccorsi.
- RIMUOVI L'ANIMALE DECEDUTO DOPO L'IMPATTO**
Solo se le condizioni lo permettono, e indossi dei guanti, procedi a rimuovere la carcassa in modo che non rappresenti un pericolo per gli altri veicoli in transito.
- COSA DICE LA LEGGE**
Il codice della strada (art. 189) prescrive che l'utente ha l'obbligo di fermarsi e di porre in atto ogni misura idonea ad assicurare un tempestivo intervento di soccorso agli animali che abbiano subito il danno.



CAPRIOLO

Vivo nei boschi, ma amo anche i pascoli e le praterie. A volte, però, per raggiungerle, devo fare dei grandi salti per attraversare le strade.



LEPRE COMUNE

Faccio lunghi balzi e posso andare così veloce che non riuscirai mai a prendermi. Per lo più sono solitaria e preferisco girovagare al tramonto e di notte.

TASSO



Sono abitudinario e territoriale. Mi sposto solo per cercare da mangiare e preferisco farlo di notte. Ho una vista piuttosto debole, ed è proprio questo che mi espone al pericolo di essere investito dalle auto.

CINGHIALE



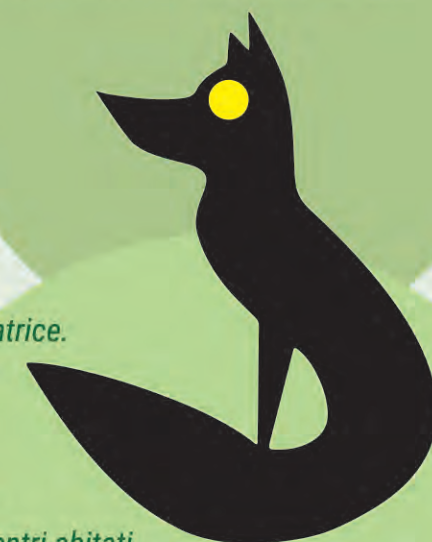
Sono un grande camminatore. Posso fare molti km in un solo giorno in cerca di cibo e acqua. Spesso mi sposto all'alba o al tramonto.

RICCIO



D'inverno vado in letargo, quindi passo la primavera e l'estate a mangiare per accumulare grasso. Per questo faccio tanti spostamenti, ma sono così piccolo da non riuscire ad evitare i tanti pericoli.

VOLPE



Sono furba e cacciatrice. Per cercare il cibo che più mi piace posso compiere lunghi tragitti, fino ad avvicinarmi ai centri abitati.

FAGIANO



Il mio tempo lo passo a vagare per campi e prati. Preferisco il giorno alla notte, volo raramente per necessità.

ROSPO COMUNE

In primavera comincia la nostra stagione dell'accoppiamento. Così, durante i giorni di pioggia, compiamo delle migrazioni verso le aree umide. Ecco perché ci vedete numerosi attraversare le strade.



UOMO

Vivo nel Parco insieme a tutti i suoi abitanti: piante, animali ed insetti. Ho voluto istituire le aree protette, e ora devo fare in modo che in questi luoghi di eccellenza tutti i miei simili rispettino gli altri coinquilini.



ISTRICE

Dormo di giorno e cammino di notte. Ho abitudini assai schive e mi nutro di erbe, tuberi e frutta che mi capita di trovare anche sul ciglio delle strade.



SCOIATTOLO

Mi piace correre di giorno. Nei mesi meno freddi mi sposto frequentemente in cerca di ghiande e germogli, però, per passare da bosco a bosco, devo attraversare le strade.

Rispetta il prossimo tuo come te stesso, e anche qualcosa di più.

Leonardo Sciascia

IO SONO IL PARCO