

Approvato con DACR Marche n. 154 del 02/02/2010 e n. 156 del 08/02/2010

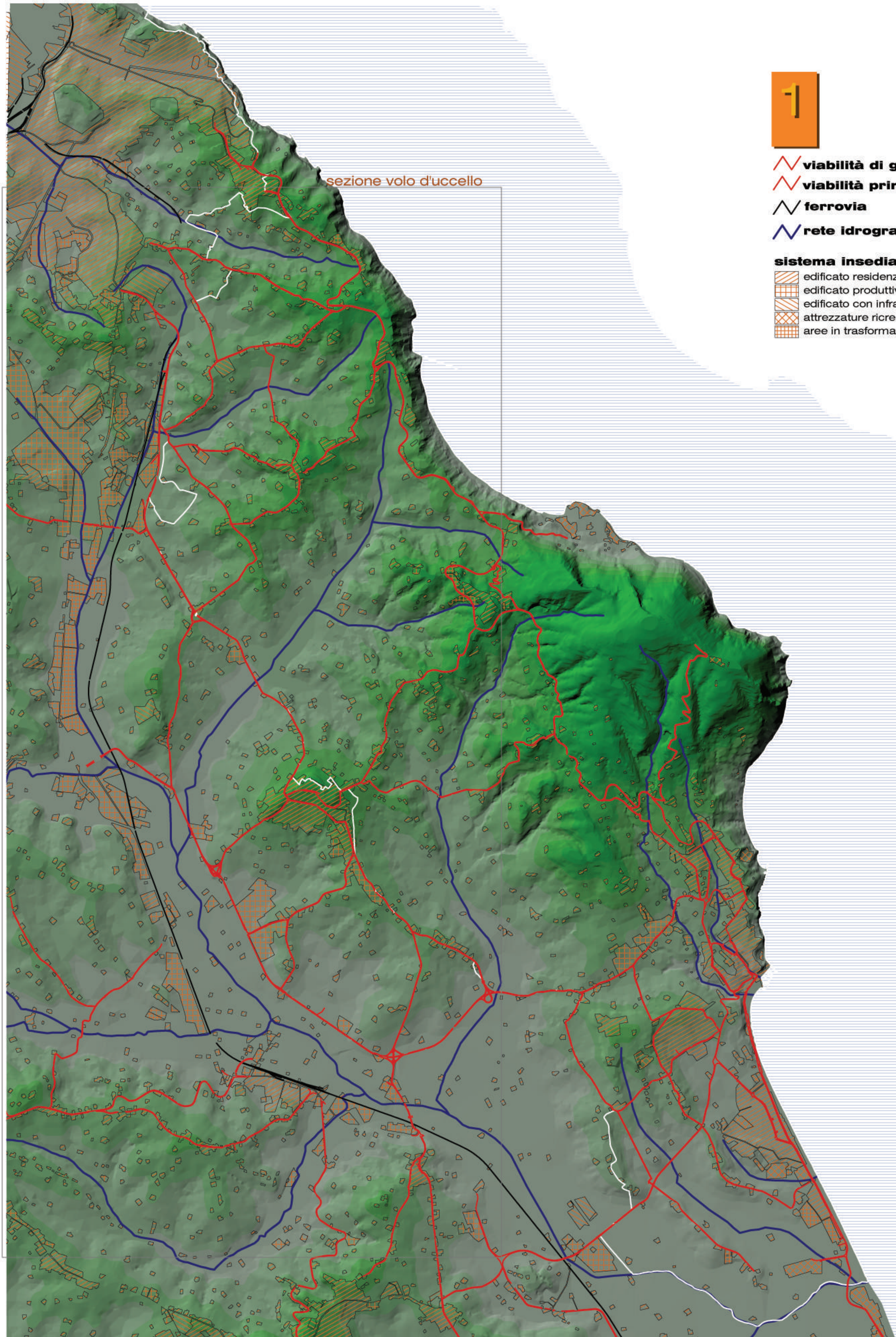
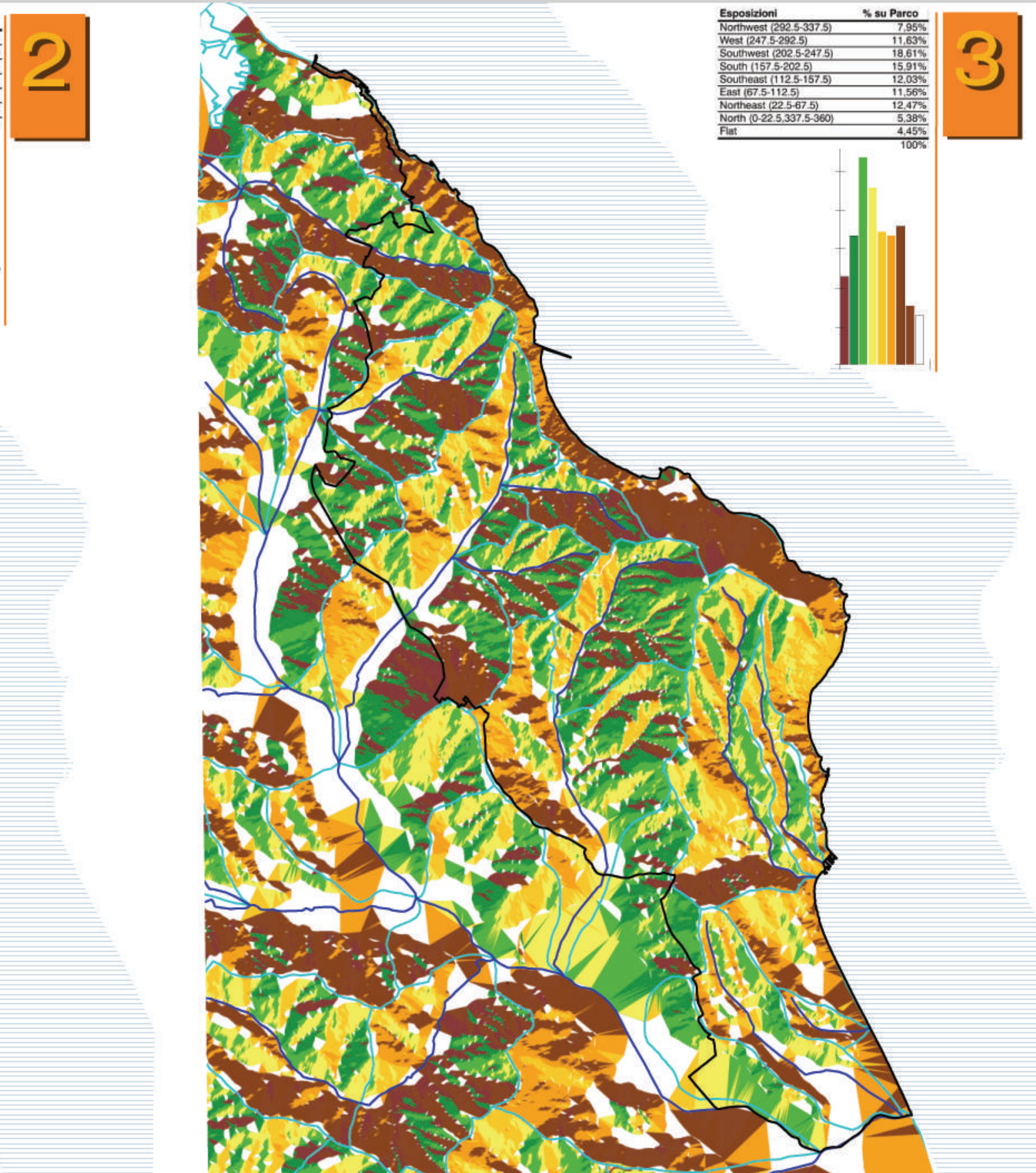
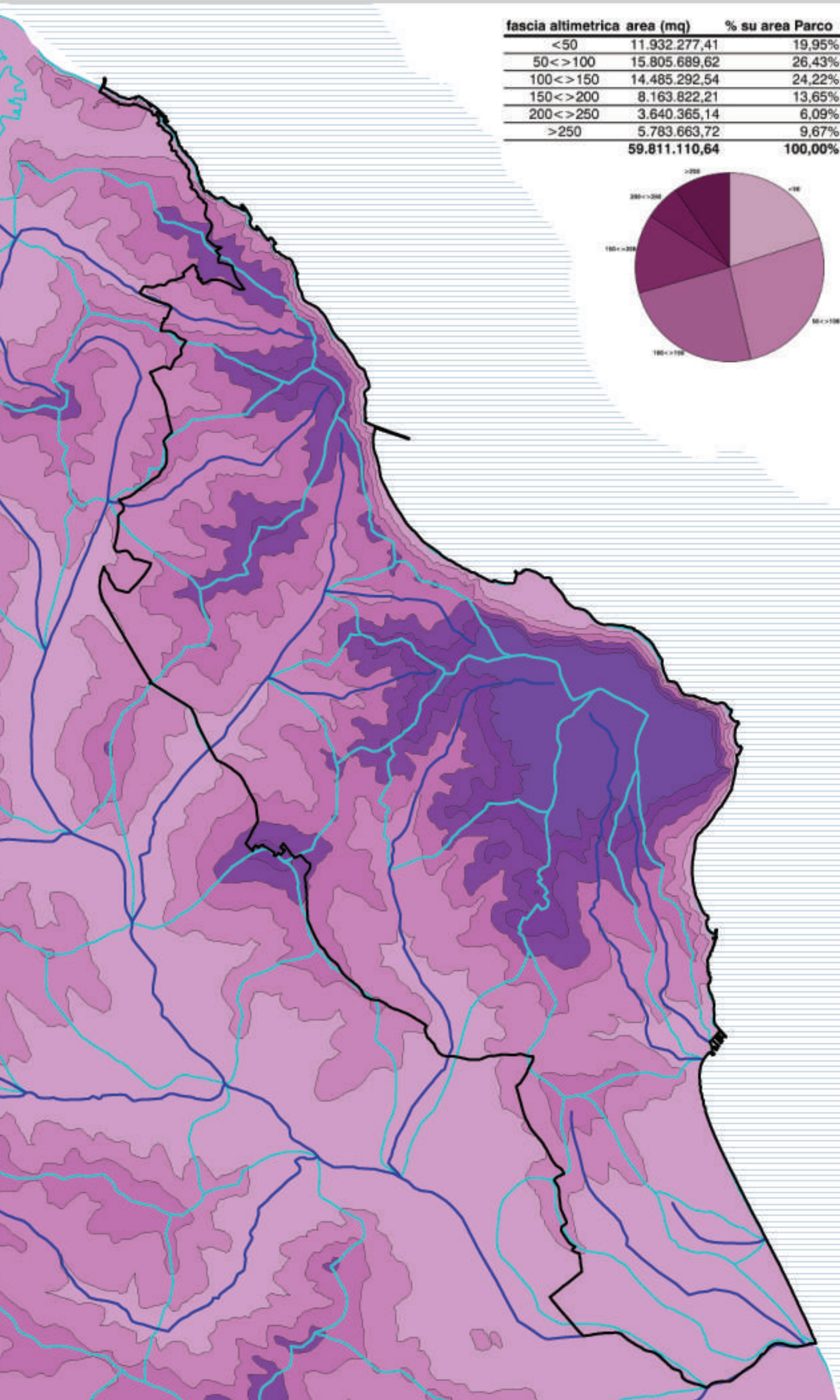


Immagine satellitare a volo d'uccello.
 Fonti: Image Earth Sat 2005, Google Community

1 carta Geofisica con rappresentazione del sistema fisiografico della struttura morfologica dell'area; vengono indicati i principali sistemi infrastrutturali di collegamento e il sistema insediativo generale.
 Elaborazioni: sviluppo DEM (digital elevation mode) da base CTR. Fonti: CTR Regione Marche, uso del suolo Regione Marche 1984, confine amministrativo Provincia di Ancona .

2 carta Geofisica altimetrica 1/50.000 con rappresentazione delle fasce altimetriche dell'area; vengono indicati i principali sistemi infrastrutturali di collegamento e il sistema insediativo generale.
 Elaborazioni: implementazione del DEM da base CTR. Fonti: CTR Regione Marche, uso del suolo Regione Marche 1984, confine amministrativo Provincia di Ancona .

3 carta Geofisica con implementazione della civometrica 1/50.000 per la rappresentazione delle esposizioni; vengono indicati i principali sistemi infrastrutturali di collegamento e il sistema insediativo generale.
 Elaborazioni: implementazione del DEM da base CTR. Fonti: CTR Regione Marche, uso del suolo Regione Marche 1984, confine amministrativo Provincia di Ancona .



2

- Fasce Altimetriche <50
- Fasce Altimetriche 50<>100
- Fasce Altimetriche 100<>150
- Fasce Altimetriche 150<>200
- Fasce Altimetriche 200<>250
- Fasce Altimetriche sup<>250

3

- Northwest
- West
- Southwest
- South
- Southeast
- East
- Northeast
- North

- Sistema Idrografico principale
- Bacini idrografici principali

legenda

